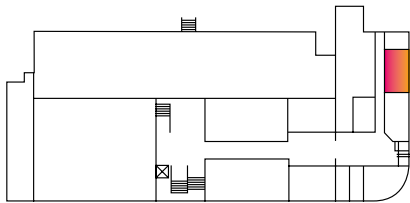


Meitner-Raum

Adlershof, Rudower Chaussee 17



38 m²



Lise Meitner war eine bedeutende österreichische Kernphysikerin. Sie veröffentlichte im Februar 1939 die erste physikalisch-theoretische Erklärung der Kernspaltung.

Ausstattung

- Tageslicht, verdunkelbar
- Parkettboden
- WLAN

Kapazitäten

Theater
(25)



Parlament
(14)



U-Form
(14)



KONTAKT

Team WISTA conventions

Tel.: +49 30 6392-2295

E-Mail: conventions@wista.de